

**МІНІСТЕРСТВО ВНУТРІШНІХ СПРАВ УКРАЇНИ  
ДЕРЖАВНИЙ НАУКОВО-ДОСЛІДНИЙ  
ЕКСПЕРТНО-КРИМІНАЛІСТИЧНИЙ ЦЕНТР**

вул. Богомольця, 10 м. Київ, 01024,

тел./факс (044) 405-74-69

[dndekc@mvs.gov.ua](mailto:dndekc@mvs.gov.ua)

## ВИСНОВОК ЕКСПЕРТНОГО ДОСЛІДЖЕННЯ

25.06.2015

м. Київ

№ 5-302/х

До Державного науково-дослідного експертно-криміналістичного центру МВС України надійшла заявка від ТОВ «Лівша». про проведення дослідження холодної зброї.

Проведення експертного дослідження доручено головному експерту відділу експертизи зброї та трасологічної експертизи, лабораторії криміналістичної експертизи ДНДЕКЦ МВС України підполковнику міліції Дубіневич Вікторії Володимирівні, яка має вищу юридичну освіту, право проведення експертизи холодної зброї (свідоцтво № 331, видане ЕКК МВС України 12.10.2009), стаж експертної роботи з 2002 року.

**На дослідження надано:**

1. Ніж «Double Edge» – кількістю 1 од.

**Дослідженням необхідно встановити:**

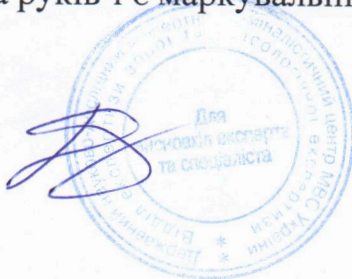
1. Чи є наданий на дослідження ніж холодною зброєю?

### ДОСЛІДЖЕННЯ

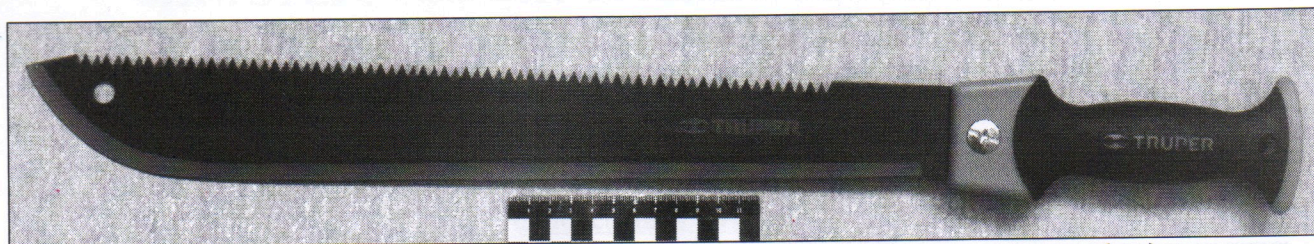
Наданий на дослідження ніж «Double Edge» - нескладаний, складається з клинка та руків'я. Клинок однолезий, прямий, виготовлений із металу чорного кольору, що притягується магнітом (типу сталі). Вістря створено плавним сходженням обуху та лева (заточка двостороння). Клинок має двосторонню ножову заточку, шириною – 7 мм. На обусі клинка є пилка довжиною – 360 мм. На клинку біля вістря клинка є наскрізний отвір круглої форми діаметром – 10 мм. З лівої сторони на клинку є маркувальні позначення: «TRUPER».

Руків'я плащатого типу. Плашки виготовлені з синтетичного матеріалу жовтого та чорного кольорів, прикріпленні до руків'я за допомогою двох металевих заклепок. В хвостовику руків'я є наскрізний отвір діаметром – 7,1 мм. З обох сторін на руків'ї є маркувальні позначення: «TRUPER».

Експерт



В.В. Дубіневич



**Рисунок 1.** Загальний вигляд ножа «Double Edge» кількістю 1 од.

Ніж	нескладаний
Загальна довжина, мм	606
Довжина клинка, мм	440
Довжина руків'я, мм	166
Найбільша товщина клинка, мм	2,2
Ширина клинка, мм	57

Під час порівняння ножа «Double Edge» зі зразками холодної зброї в довідково-інформаційній літературі («Методика криміналістичного дослідження холодної зброї та конструктивно схожих з нею виробів», затверджена на засіданні секції НКМР МЮ України з проблем трасології та судової балістики 15.01.99 р., Джеральд Уилонд «Настольная книга коллекционера «Мечи, шпаги и сабли», издательство «Тривиум», Москва-1998г., В.М. Попенко «Холодное оружие, Энциклопедический словарь» – Москва, АСТ Астрель-2006г.), було встановлено, що наданий на дослідження ніж, за своїми розмірами, формою клинка, руків'я і конструкції в цілому стилізований під середньоамериканський мачете.

Виходячи з конструктивних особливостей наданого на дослідження ножа «Double Edge», він не має технічної забезпеченості для ураження цілі і до категорії холодної зброї не відноситься, призначений для виконання господарсько – побутових цілей [1].

**При проведенні експертного дослідження використовувалася такі інформаційні джерела:**

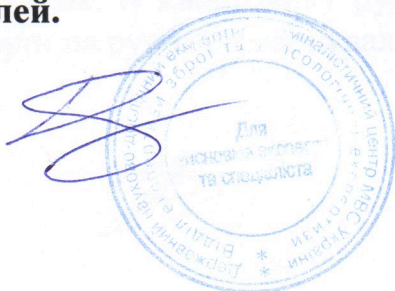
1. Методика криміналістичного дослідження холодної зброї та конструктивно схожих з нею виробів, затверджена Координаційною радою (Протокол від 10.04.2009 № 22)/Київ, МВС 2009.

При проведенні досліджень застосовувалися: лінійка інв. № Л-502, штангенциркуль ШЦ-I-125-0,1 ГОСТ 166-89 № 1116365, рулетка WILTON № 128 ГОСТ 7502-80

### ВИСНОВОК

**Наданий на дослідження ніж мачете «Double Edge» до категорії холодної зброї не відноситься, призначений для виконання господарсько – побутових цілей.**

Експерт



В.В. Дубіневич